



**PRÉFÈTE
DE LA GIRONDE**

*Liberté
Égalité
Fraternité*

**La Préfète
Sous-Préfet de Libourne,
référent en matière de lutte contre l'habitat indigne en Gironde**

Bordeaux, le **19 DEC. 2022**

Mesdames, Messieurs les Maires,

Je vous informe qu'à compter du mois de janvier 2023 les situations de mal logement sur le territoire de la Gironde pourront être signalées par le biais d'un outil numérique appelé HISTOLOGE.

Dans sa décision du 21 septembre dernier, le comité de pilotage du pôle départemental de lutte contre l'habitat indigne de la Gironde s'est prononcé favorablement au déploiement de cet outil spécifiquement dédié à la lutte contre l'habitat indigne. Une campagne de communication va être lancée par les services de l'État afin de promouvoir l'outil dont l'utilisation doit être privilégiée pour les signalements de mal logement, leur traitement et leur suivi.

HISTOLOGE est une plateforme numérique, développée par une start-up d'État portée par betagouv, entièrement gratuite, qui permet de centraliser les signalements de mal logement, d'en assurer la diffusion et le suivi. Elle permet aux différents acteurs de partager les informations et de communiquer directement sur un dossier assurant ainsi une véritable approche collégiale dans le traitement des situations de mal logement. Simple et accessible depuis un smartphone, une tablette ou un ordinateur, l'outil facilitera les signalements par les particuliers et par toute personne tierce qui y sera autorisée par l'occupant du logement.

La plateforme sera effective sur le département de la Gironde dès le mois de janvier 2023. Tous les acteurs du PDLHI se sont associés au déploiement de l'outil qui nous permettra, j'en suis sûr, de mieux coordonner les actions entre les acteurs. De plus cet outil dispose de fonctionnalités intéressantes permettant d'extraire des données à des fins statistiques ou cartographiques dans la lutte contre l'habitat indigne dont vous serez bien entendu bénéficiaires.

En votre qualité de Maire vous êtes en première ligne dans le traitement des situations de mal logement et cet outil devrait vous permettre un meilleur suivi et une plus grande communication avec les acteurs du mal logement sans toutefois modifier vos organisations et vos circuits existants.

Avec le déploiement d'HISTOLOGE, le pôle départemental de lutte contre l'habitat indigne de la Gironde reste le guichet unique des signalements et conserve son rôle de pilotage et de coordination dans le traitement des situations. Le déploiement de l'outil facilitera la mise en œuvre de ses missions de coordination sans en modifier le périmètre et le fonctionnement.

Afin de faciliter la prise en charge des signalements HISTOLOGE par vos services, je vous invite à communiquer leurs coordonnées (nom, prénoms, adresse mail) auprès de la DDTM de la Gironde à l'adresse suivante : ddtm-pdlhi@girondedev.gouv.fr. Je vous invite à utiliser également cette adresse pour toute autre question technique. Pour accompagner vos services dans la découverte des fonctionnalités d'HISTOLOGE, des sessions d'information très courtes sont organisées tous les jeudis après-midi et animées par l'équipe HISTOLOGE à l'adresse de connexion suivante : <https://app.livestorm.co/incubateur-des-territoires/demonstration-histologe?type=detailed>

Je vous invite par ailleurs à promouvoir l'outil par le biais d'un affichage en Mairie, d'une publication sur le site internet de votre commune ou par tout support qui vous semblerait approprié. Afin de vous accompagner dans cette démarche, un kit de communication peut être mis à votre disposition sur simple demande à la DDTM. Vous trouverez en pièces jointes deux propositions d'article d'actualité type que vous pouvez déjà publier ainsi qu'une plaquette d'information.

Je vous prie de bien vouloir agréer, Mesdames et Messieurs les Maires, l'expression de ma considération distinguée.

2, esplanade Charles-de-Gaulle
CS 41397 – 33077 Bordeaux Cedex
Tél : 05 56 90 60 60
www.gironde.gouv.fr


Le Sous-Préfet
Département de Libourne
M 0108
Matthieu DOLIGEZ

Article d'actualité

Pour site internet partenaire
À personnaliser

Proposition de Titre :

Signalez vos problèmes de logement sur Histologe

Signaler ses problèmes de logement en quelques clics et les transmettre directement aux services compétents, c'est désormais possible sur **NOM DE VOTRE TERRITOIRE** grâce au nouveau service public en ligne [Histologe](#) !

La plateforme, destinée aussi bien aux locataires qu'aux propriétaires, permet à toute personne en situation de mal logement de se faire connaître et d'être accompagnée.

Souvent découragés face à la complexité des démarches à entreprendre - multiplicité des intervenants à contacter, durée des procédures, manque de visibilité sur le suivi de la demande, isolement social - ou tout simplement par méconnaissance des recours possibles ou par manque de temps, beaucoup d'occupants restent dans des logements humides, bruyants, infestés par des nuisibles, dangereux, ou finissent par quitter leur logement sans que les travaux ne soient faits.

Une procédure simple :

Histologe permet en moins de 3 minutes de décrire ses problèmes de logement et même de déposer des photos et des documents. Le dossier est ensuite transmis aux services compétents (CAF, Mairie, ARS...) dans les 48 heures.

Cliquez ici pour signaler vos problèmes de logement: [Histologe.beta.gouv.fr](https://histologe.beta.gouv.fr)

Lien Permanent

Pour site internet partenaire

Proposition de Titre :

Signalez vos problèmes de logement sur Histologe

Signaler ses problèmes de logement en quelques clics et les transmettre directement aux services compétents, c'est désormais possible grâce au nouveau service public en ligne [Histologe](#) !

La plateforme, destinée aussi bien aux locataires qu'aux propriétaires, permet à toute personne en situation de mal logement de se faire connaître et d'être accompagnée.

Une procédure simple :

Histologe permet en moins de 3 minutes de décrire ses problèmes de logement et même de déposer des photos et des documents. Le dossier est ensuite transmis aux services compétents (CAF, Mairie, ARS..) dans les 48 heures.

Cliquez ici pour signaler vos problèmes de logement: [Histologe.beta.gouv.fr](https://histologe.beta.gouv.fr)

Histologe, le service public de lutte contre le mal logement.

Histologe est une plateforme qui permet de signaler une situation de mal logement en quelques clics depuis un ordinateur, un portable ou une tablette.

Une fois le signalement déposé, Histologe le transmet aux services territoriaux compétents qui peuvent le traiter depuis un espace de suivi dédié. Avec la plateforme Histologe, les acteurs se coordonnent pour suivre l'avancée du dossier : les solutions sont rapidement trouvées !



Au service des habitants et des territoires pour une résolution plus rapide de la situation de mal logement

Habitants

- Un dépôt de signalement en quelques clics sans avoir à se déplacer ni à chercher le service compétent via la plateforme
- Une prise en charge plus rapide par le(s) service(s) compétent(s)
- Une visibilité accrue sur l'état d'avancement du dossier grâce à un numéro de suivi et aux échanges avec les services.

Territoires

- Une gouvernance transparente et des outils consolidés de pilotage (statistiques, cartographie ...)
- Une meilleure coordination entre acteurs en charge grâce à l'espace "Suivi"
- Réception de dossiers déjà qualifiés et filtrés
- Des habitants plus satisfaits du service public

Histologe côté habitant·e

1



Vous avez repéré un ou des problèmes dans votre logement ?

2



Saisissez votre problème en quelques clics sur la plateforme Histologe et recevez toute de suite un numéro de suivi, sans avoir à vous déplacer.

3



Histologe qualifie votre problème et le transmet aux bons partenaires (ADIL, SCHS, mairie, ...). Vous n'avez pas à chercher !

4



Les partenaires reçoivent votre signalement et vous recevez régulièrement des mises à jour sur l'état d'avancement jusqu'à clôture.

Histologe côté partenaire

A



Chaque partenaire concerné reçoit une notification d'attribution du signalement.

B



Les partenaires échangent et mettent à jour l'état d'avancement du signalement au fur et à mesure. La communication est facilitée !

C



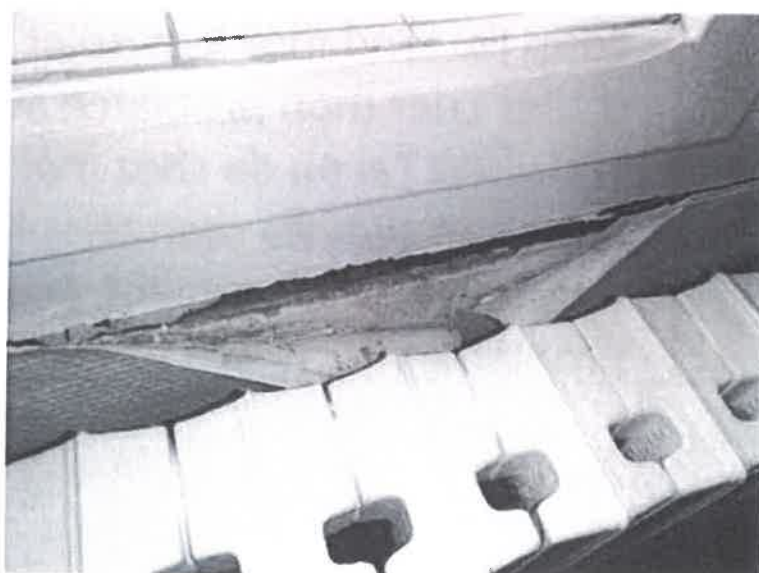
Une fois que tous les partenaires ont entrepris les actions dont ils sont responsables, le signalement est clôturé : la situation est résolue.

D



Une cartographie et des statistiques donnent aux partenaires une vision d'ensemble de la situation du mal logement sur leur territoire.

Exemple de situations signalées sur Histologe



Quelques témoignages

En simplifiant la coordination entre partenaires et le suivi des signalements, Histologe permet d'enclencher la prise en charge des problèmes de logement. Les utilisateurs témoignent...

1 an et 11 mois que j'occupe un appartement sans chauffage malgré les promesses de mon propriétaire de résoudre ce problème. En déposant un signalement sur la plateforme Histologe et accompagné par les bons acteurs, le propriétaire a finalement missionné un artisan pour m'installer les équipements de chauffage. Avec mon mari nous n'avons plus froid ! Merci.

Suzanne R., Jurançon (64)

Logement plein de moisissures et mes vêtements ne sentent pas bon. J'ai honte d'inviter des amis et du coup j'ai tendance à m'isoler car je n'ai pas envie d'aller crier mon problème sur les toits. Avec Histologe j'ai pu de chez moi sortir de l'ombre en quelques clics via mon téléphone portable. Je suis maintenant accompagné pour m'aider à résoudre ces problèmes.

Mathieu F., Marseille (13)

Histologe dans la presse

Cliquez sur le titre pour accéder au contenu

Habitat indigne : « Histologe », le nouvel outil pour signaler une situation de mal-logement, France 3, 21 janvier 2022

Lancement de "Signalicasa", la plateforme numérique ajaccienne de lutte contre l'habitat indigne, Le petit corse, 21 janvier 2022

Habitat indigne: la préfecture du 06 dégage une plateforme de signalement, Nice Presse - 19 janvier 2022

Histologe, une application pour signaler des difficultés de logement, La gazette des communes - 20 juillet 2021

Insalubrité, humidité, bruit : Histologe, un site internet pour les locataires de l'agglomération de Pau, France Bleu - 6 octobre 2020

Contact
contact@histologe.fr

Site internet
histologe.beta.gouv.fr

Réseaux sociaux



**Lauréat du label
Territoire Innovant
(Interconnectés 2021)**



**Lauréat 2020 des
Trophées nationaux
"Stop à l'Exclusion Énergétique"**



**Prix Territorial 2020 de la
Gazette des Communes**



**Prix de la grande enquête
Initiatives Locales 2020**